



FIRE TECH RANGE

## FAL FTX9000BOAC

Normativ:	EN 15090:2012 F2A+SRC+HI3+CI+AN EN ISO 17249 – Class 2
Bezug:	608710
Größen:	35 – 50 EU

### BEZEICHNUNG

Sicherheitsstiefel für Feuerwehrleute. Mehrzweck. Der Stiefel ist komplett waschbar.

**Obermaterial:** Wasser- und feuerfestes PBI®-Gewebe und Mikrofaser.

**Futter:** Crosstech® by Gore Tex-Futter. Vierlagige Membran, WASSERDICHT und ATMUNGSAKTIV. Hohe Abriebfestigkeit. Beständig gegen Blut, Körperflüssigkeiten und gängige Chemikalien.

**Herausnehmbare Innensohle:** Anatomisch vorgeformt, mit antibakterieller Behandlung. Es lässt sich bei 30° waschen und ist abriebfest.

**Sohle:** Antistatisch und feuerfest. Es besteht aus Nitrilkautschuk mit einer Schicht aus Polyurethan. Zweifarbig, um die Sichtbarkeit zu erhöhen. Rutschfeste Stellen. Heizölbeständig.

**Zehenschutzkappe:** Composite VINCAP® (leicht, nicht magnetisch, thermisch isoliert, formt sich nach normativen Einwirkungen wieder zurück).

**Schützende Einlegesohle:** Nichtmetallische durchtrittsichere Einlegesohle (High Tenacity Polyester). Reflektierende Streifen: 3®M feuerbeständig, hohe Sichtbarkeit.

**Verschlussystem:** BOA® Fit System. Wasser-, eis- und schlammbeständiger Knopf. Schwer entflammbar nach EN 15090: 2012. Geflochtene Stahlschnürsenkel. Austauschbar..

**Kettensägen-Schnittschutz:** Klasse 2.

### TECHNISCHE INFORMATION



### MERKMALE



WASSERABWEISENDES  
GEWEBE



ATMUNGSAKTIVES  
FUTTER



FEUERBESTÄNDIGE  
GUMMI-PU-SOHL



NICHT METALLISCHE  
ZEHENKAPPE



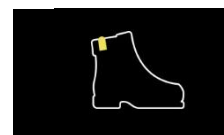
WASCHBARE,  
HERAUSNEHMBARE  
EINLEGESOHL



NICHTMETALLISCHE,  
FLEXIBLE,  
DURCHBRUCHFESTE  
ZWISCHENSOHL



3M® REFLEXSTREIFEN



ABZIEHER