



FIRE TECH RANGE

## FAL FTX700C

Normativ:	EN 15090:2012 F2A+SRC+HI3+CI EN 17249 :2013 Classe 2
Bezug:	594803
Größen:	36 - 48 EU

### BEZEICHNUNG

Sicherheitsstiefel für Waldfeuerwehrleute.

**Obermaterial:** Leder. Wasser- und feuerfest, atmungsaktiv und sehr abriebfest.

**Innenfutter:** Textil mit hoher Atmungsaktivität und Abriebfestigkeit.

**Herausnehmbare Innensohle:** Anatomisch vorgeformt, mit antibakterieller Behandlung. Es lässt sich bei 30° waschen und ist abriebfest.

**Sohle:** Antistatisch und feuerfest. Es besteht aus Nitrilkautschuk mit einer Schicht aus Polyurethan. Zweifarbig, um die Sichtbarkeit zu erhöhen. Rutschfeste Stollen. Heizölbeständig.

**Zehenschutzkappe:** Metallische

**Schützende Einlegesohle:** Nichtmetallische durchtrittsichere Einlegesohle (High Tenacity Polyester).

**Verschlussystem:** Haken, die durch eine wasserabweisende Kordel miteinander verbunden sind.

**Kettensägen-Schnittschutz:** Klasse 2.

### TECHNISCHE INFORMATION



### MERKMALE



WASSERABWEISENDES  
GEWEBE



ATMUNGSAKTIVES  
FUTTER



FEUERBESTÄNDIGE  
GUMMI-PU-SOHL



METALLISCHE  
ZEHNKAPPE



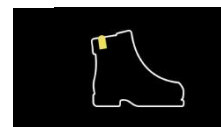
WASCHBARE,  
HERAUSNEHMBARE  
EINLEGESOHL



NICHTMETALLISCHE,  
FLEXIBLE,  
DURCHBRUCHFESTE  
ZWISCHENSOHL



Klasse 2



ABZIEHER